A large white wind turbine is the central focus, positioned in the foreground. The background shows a vast rural landscape with rolling hills, green fields, and some buildings in the distance under a clear blue sky. The text is overlaid on the image.

Bürgerwindanlage Mausdorf/Pirkach

Gesellschafterversammlung 15.11.2010

Reuthwind GmbH & Co. KG

Tagesordnung zur 2. Gesellschafterversammlung der Reuthwind GmbH & Co. KG

TOP 1: Feststellung der Beschlussfähigkeit	Maibom
TOP 2: Bericht der Geschäftsführung	Maibom
TOP 3: Übersicht über die Kostenentwicklung	Zeilinger
TOP 4: Erläuterung des Jahresabschlusses 2009	Prell
TOP 5: Feststellung des Jahresabschlusses 2009	Prell
TOP 6: Erläuterung u. Beschluss über der Abschreibungsform ab 2010	Prell
TOP 7: Entlastung der Geschäftsführung	Prell
TOP 8: Zugriff auf die Daten der Anlagen über das Internet	Brunner
TOP 9: Wünsche und Anträge	Maibom

Bericht der Geschäftsführung

Rückblick:



Montage der Bautafel am Tage des Spatenstiches 17.10.2009



Spatenstich mit Herrn Landrat Walter Schneider und den Herren
Bürgermeister Harald Kempe und Werner Friedrich



Beginn der Erdarbeiten für den Fundamentaushub und den
Kanalbauarbeiten



Armierung und Schalung des Fundamentkörpers



Blick auf Fundament nach abgeschlossener Betonierarbeiten



Arbeiten zur naturnahen Gestaltung der angrenzenden Weiher als
Froschweiher



Zufriedene Gesichter nach „getaner“ Arbeit



Montage von „Fledermaushöhlen“ am westlichen Ortsrand von
Mausdorf



Luftbild von Baustelle WEA 1, ein Turmsegment wird von der Montagerüstung abgehoben.



Einhub der Kletterschalung in WEA 2. Im Hintergrund der weitgehend abgeschlossene Turmbau von WEA 1.



Kletterschalung über WEA 2 in luftiger Höhe



Montage eines Stahlbetonringes



Antransport von Stahlbetonfertigteilen für die Turmmontage von
WEA 2



Antransport eines bandagierten Rotorblattes in den frühen Morgenstunden.



Die drei Schwertransporter mit den Rotorblättern haben nach einigen Engstellen ihr Ziel, die Baustelle in der Reuth erreicht.



Der erste schwebende Flügel, hier beim Abladen vom Tieflader. 20



Baggerarbeiten für Startgrube der Kabelplügearbeiten



Kabelpflug in Aktion entlang des „Schlagweges“ von der Übergabestation Richtung Puschendorf



Kabelverlegung zwischen WAE 1 und WEA 2, im Hintergrund liegt der vormontierte Rotor von WEA 1 zum Hub bereit.

Rock unterm Rad

















Genehmigungsverfahren

4 Klagen gingen gegen den Genehmigungsbescheid ein

Gründe:

- **Landschaftsbild**
- **Geräuschemission**
- **Wertminderung der Anwesen**
- **Eisabwurf bei Feldarbeiten**
- **Errichtung eines Schafstalls**
- **Infraschall**

Genehmigungsverfahren

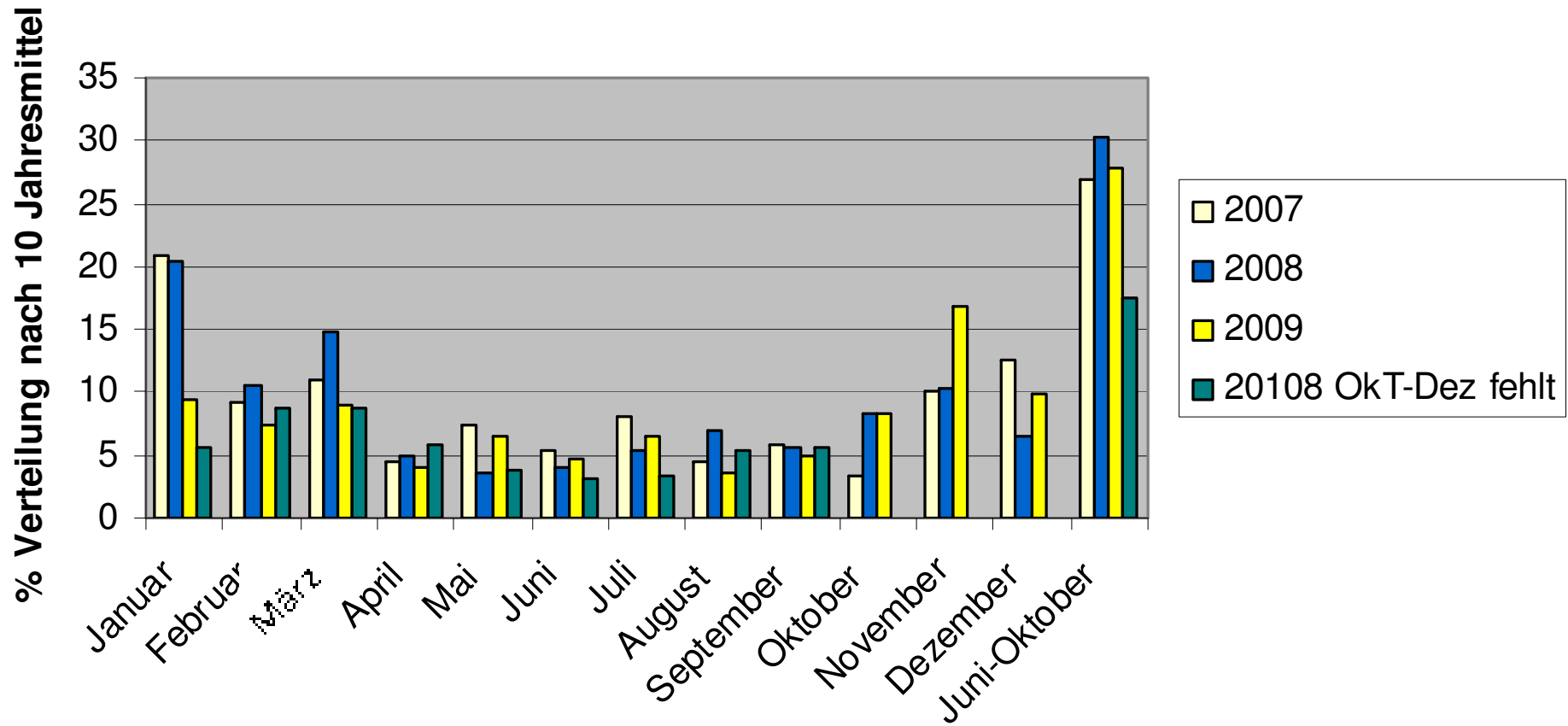
Meinung der Gerichte:

- keinerlei Einwände gegen den Bescheid
- TA-Lärm ist anzuwenden
- gesundheitliche Beeinträchtigung werden nicht gesehen
- Eisabwurf bei Feldarbeiten wird mit Eiserkennung verhindert
- Schafstall kein ernsthaftes Vorhaben
- Blinkfeuer bei 900m Abstand ist zu akzeptieren
- Optische Wirkung bei 900m zu akzeptieren
- Infraschall derzeit nicht nachweisbar

Fazit:

**Klagen basieren auf allgemeine Argumentationsketten
Genehmigungsbescheid des LRA Neustadt war tadellos!**

Windverteilung Binnenland nach IWR



Ertragsprognose

- **Mitte Juni- Mitte Nov. 3.100.000KWh
entspricht ca. 40% des erwarteten Jahresertrages**
- **Prozentuales Windaufkommen
Juni- Oktober ca. 30% im 10 jährigen Mittel**
- **Ertragswerte sollten aus heutiger Sicht erreicht werden!**

Erfahrungen aus Betrieb

- **Bisherige Verfügbarkeit ca. 98 %**
- **Kontrolle am Strandort für Verfügbarkeit hilfreich**
- **Anlage 1 (nördlich) geringfügig bessere Erträge**
- **Schallreduzierter Modus spricht zuverlässig, aber selten an.**
- **Schattenabschaltung kann noch feinjustiert werden.**
- **Derzeit noch Klärungsbedarf bezüglich EPK (Was zählt zur Verfügbarkeit)**

Stimmungsbild

Derzeit keine offiziellen Beschwerden eingegangen.

Landschaftsbild wird zum „Alltag“.

Geräusch sind an manchen Tagen zu hören.

Keine Beeinträchtigung für Vögel feststellbar.

Wild scheint ebenso unbeeinträchtigt.

Positive Pressemeldungen.

Status Nov. 2010:

- Schlussbilanz liegt weitgehend vor
(Unsicherheit kleiner 5000€)
- Entwässerung Okt. 2010 abgeschlossen
- Übergabestation Okt. 2010 endgültig fertiggestellt
- Öko Ausgleichsflächen mit Ausnahme Obstbaumpflanzung abgeschlossen.
- Entschädigungen für Ausgleichsflächen soweit möglich erl.
- Schallmessung beauftragt.

Feststellung Jahresabschluss

Die Feststellung des
Jahresabschlusses ist die
Genehmigung durch die
Gesellschafterversammlung

Wahl der Abschreibungsform

- Abschreibung ist die Verteilung der Herstellkosten auf eine bestimmte Laufzeit (AfA).
- Der Gesetzgeber hat uns durch eine Änderung im § 7 des Einkommensteuergesetzes die Möglichkeit gegeben, zwischen verschiedenen Verfahren der Abschreibung zu wählen.
- Die wichtigsten Verfahren sind linear bzw. degressiv.
- Degressive Abschreibung nur für Anschaffungen vom 01.01.2009 – 31.12.2010.

Nutzungsdauer

- Windenergieanlagen 16 Jahre
- Kabelbau u. Übergabestation 16-20 Jahre
- Wegbefestigung 5 Jahre
- Grundstücke Keine AfA

Entlastung der Geschäftsführung

Die Entlastung der Geschäftsführer durch die Gesellschafterversammlung ist die Billigung der getätigten Geschäfte und Handlungen für das abgelaufene Geschäftsjahr.

Zugangsdaten für Service Info Portal:

1. Internet-Adresse: <https://sip.enercon.de>

ENERCON
ENERGIE FÜR DIE WELT

SERVICE INFO PORTAL (SIP)

Benutzer

Passwort

Deutsch

Version: v1.075 Daten: 12.11.2010

Login

© 2004-2007 ENERCON GmbH, Email: sip@enercon.de,
Telefonische Kundenbetreuung: +49 (0) 4941 976-231

Startseite	Parameterauswahl Ihre
Information	WEA-Auswahl
Konfiguration	Zeitraum
WEA-Daten	Diagramm
ADS-Daten	
Auswertungen	Verfügbarkeit

A white wind turbine is shown against a clear blue sky. The turbine has three blades and a central hub. The text "Vielen Dank" is centered in the upper half of the image, and "für Ihre Aufmerksamkeit" is centered in the lower half.

Vielen Dank

für Ihre Aufmerksamkeit